

## Fiziksel Jeoloji Jeo 152 - Uygulama 3. Ödev

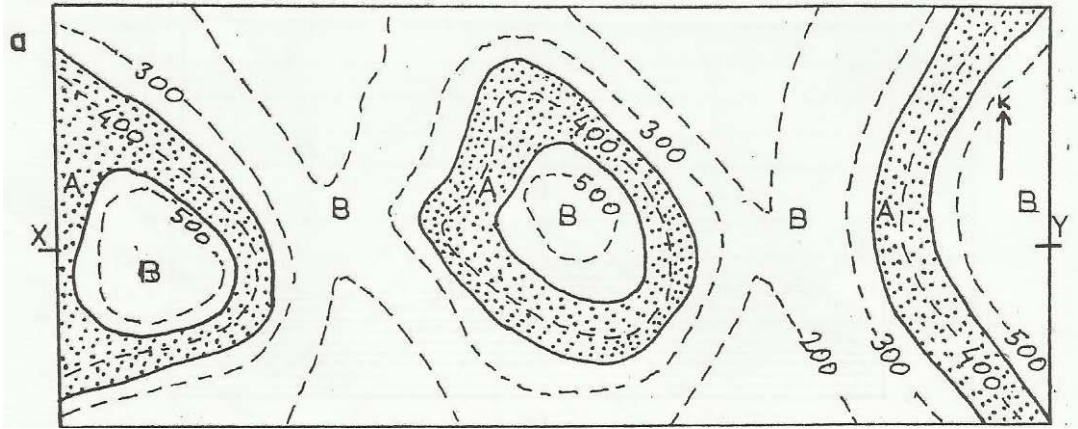
Ödev Veriliş Tarihi: 01.03.2018

Ödev Teslim Tarihi: 08.03.2018

Aşağıdaki soruları haritalardan yararlanarak cevaplayınız.

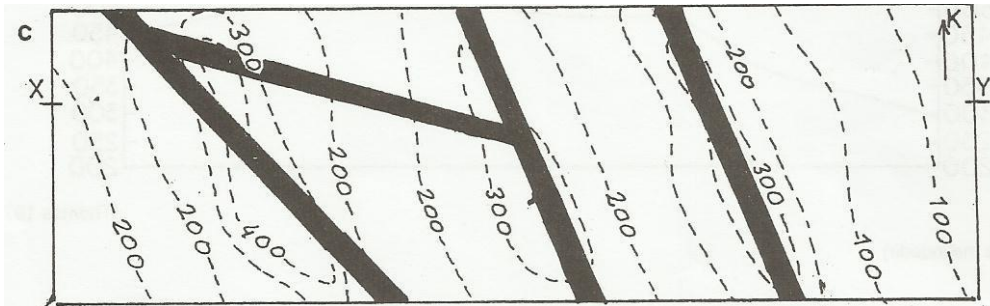
1. a) Vadi tabanı eğim yönlerini gösteriniz.
- b) Hangi V kuralını uyguladığınızı ve nedenini yazınız.
- c) Kumtaşının kalınlığını hesaplayınız.
- d) X-Y doğrultusunda bir jeolojik enine kesit çiziniz.

**(Yatay ölçek: 1/25000, Düşey ölçek: 1/10000)**



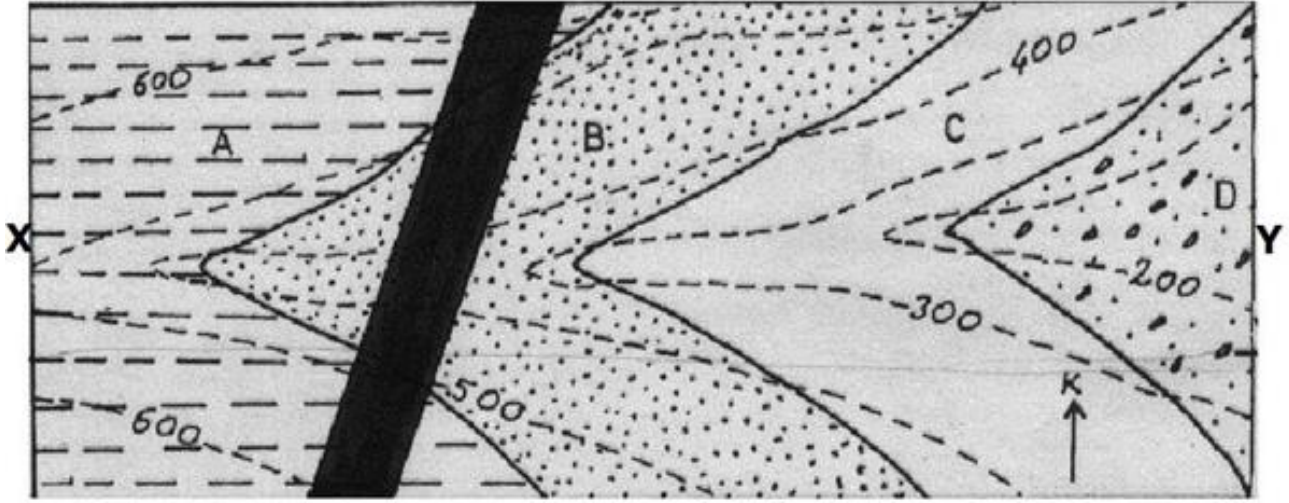
2. a) Hangi V kuralını uyguladığınızı ve nedenini yazınız.
- b) Her bir daykın konumlarını belirleyiniz.
- c) X-Y doğrultusunda bir jeolojik enine kesit çiziniz.

**(Yatay ölçek: 1/25000, Düşey ölçek: 1/10000)**



3. Şekilde verilmiş olan jeoloji haritası için:

- Vadi tabanı eğim yönünü gösteriniz.
  - Hangi V kurallarını uyguladığınızı ve nedenini yazınız. V kuralını uygulayarak tabakaların konumlarını bulunuz.
  - Tabaka konumlarını harita üzerinde gösteriniz ve ayrıca her bir tabaka konumunu azimuth, eğim doğrultusu ve kadran yöntemleriyle ifade ediniz.
  - Birimler için lejand oluşturarak, yaşlıdan gence doğru sıralayınız.
  - X-Y doğrultusunda bir jeolojik enine kesit çiziniz.
  - Tabakaların eğim açısını  $45^\circ$  olarak alınız.
- (Yatay ölçek: 1/25000, Düşey ölçek: 1/20000)**



**Haritaların alındığı kaynak:** Karaman, M.E., 2002, Jeolojik Harita Bilgisi ve Uygulamaları, Akdeniz Üniversitesi Yayınları.