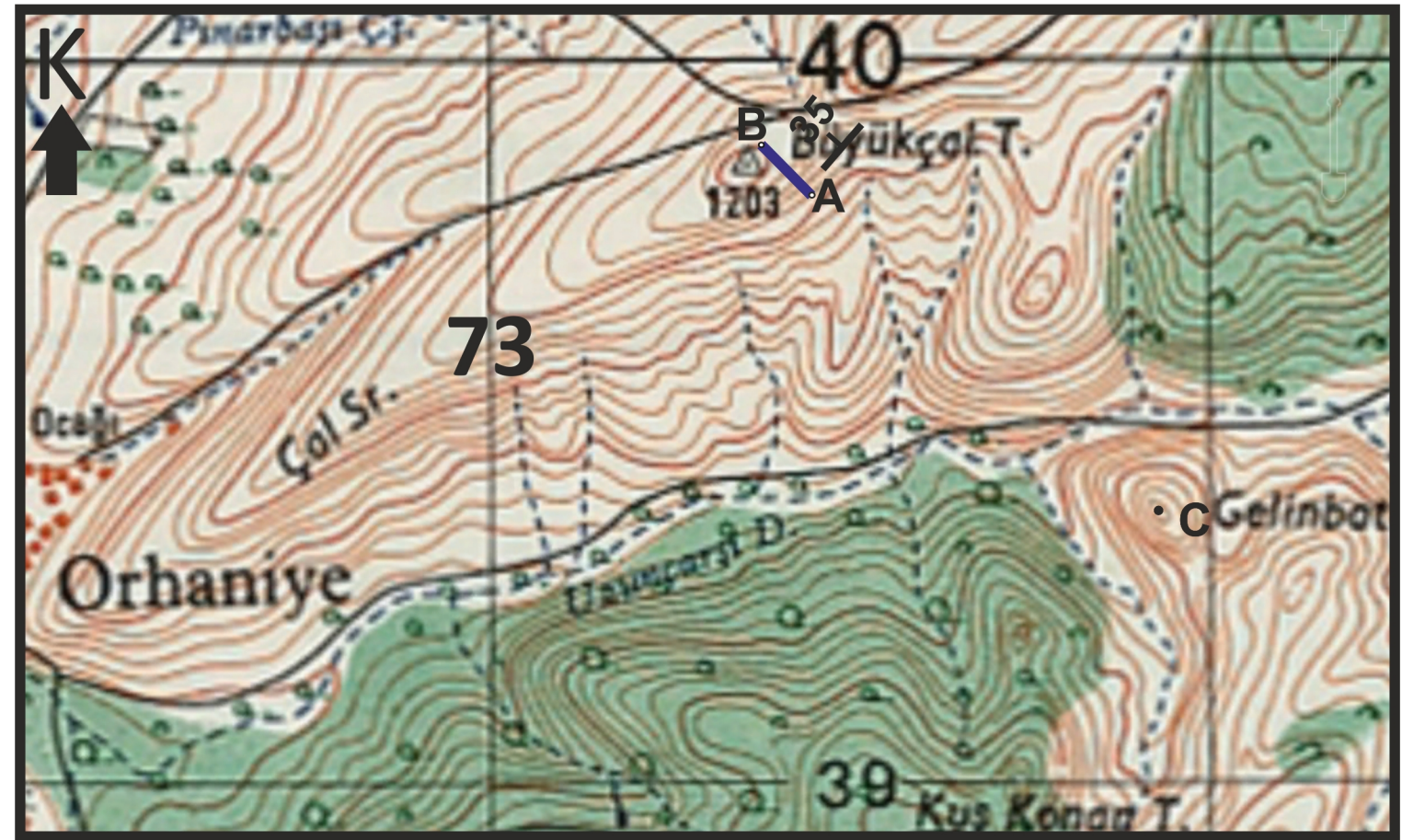


Jeo 359-01/03 Saha Jeolojisi Uygulama

Ödev Teslim Tarihi: 07.12.2017



Aşağıdaki soruları topoğrafik haritadan yararlanarak cevaplandırınız.

1. Topoğrafik haritanın **ölçeği** nedir? Hesaplayınız.
2. A, B ve C noktalarının **konumlarını** UTM Grid sistemine göre yazınız.
3. Arazide haritalama gerçekleştiren bir jeolog bulunduğu konumdan sırasıyla **A noktasına K70D**, **B noktasına K57D** ve **C noktasına K73B** doğrultulu üç atış yapıyor. Bu jeologun yerini harita üzerinde işaretleyiniz ve UTM Grid sistemine göre yazınız.
4. Jeolog, *Eosen (Lütesiyen-Bartoniyen) yaşlı bol fosilli kireçtaşlarının* alt dokanağını **A noktasında (yükseklik: 1160m)**, üst dokanağını ise **B noktasında (yükseklik: 1200 m)** belirlemiş ve tabakaların konumunu **K40D/35KB** olarak ölçmüştür. Bu veriler ışığında, bir jeolojik kesit **çizerek** (mm kağıt üzerinde) bu birimin **kalınlığını** hesaplayınız (A ve B arasındaki yatay uzaklığı **100 m** alınız).
5. Alt dokanağın, A noktasının doğusundaki vadilerde devam ettiği varsayılırsa, dokanağın bu vadilerde hangi **V kuralına** göre çizilmesi gerektiğini tartışınız.