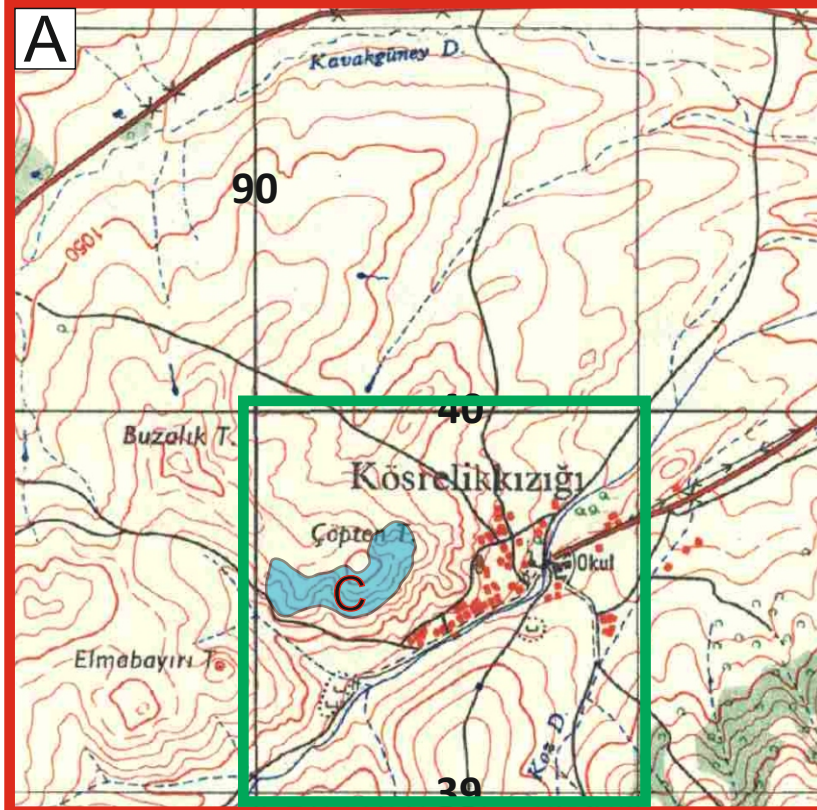


Kösrelikkızığı

Bolu H29-c3



Soruları topoğrafik haritadan yararlanarak cevaplandırınız.

1. Topoğrafik haritanın (Şekil A) **ölçeği** nedir? Hesaplayınız.

2. X, Y ve Z noktalarının (Şekil B) **konumlarını** UTM Grid sistemine göre yazınız.

3. Arazide haritalama gerçekleştiren bir jeolog bulunduğu konumdan sırasıyla **X noktasına K7D**, **Y noktasına KG** ve **Z noktasına K36D** doğrultulu üç atış yapıyor. Bu jeologun yerini harita (Şekil C) üzerinde işaretleyiniz ve **UTM Grid** sistemine göre yazınız.

4. Jeolog, *Liyas* yaşlı kırıntılı birimin alt dokanağını **X noktasında (yükseklik: 1075 m)**, üst dokanağını ise **Y noktasında (yükseklik: 1100 m)** belirlemiş ve tabakaların konumunu **K34D/26KB** olarak ölçmüştür (Şekil B).

Bu veriler ışığında, bir jeolojik kesit **çizerek** (mm kağıt üzerinde) bu birimin **kalınlığını** hesaplayınız (X ve Y arasındaki yatay uzaklığı **76 m** alınız).

5. *Liyas* yaşlı kırıntılı birim boyunca işletilen saha Şekil C.de verilmiştir.

Bu açık ocaktan alınan **dekapaj** (örtü malzemesi) kütlesinin şeklini çizerek (mm kağıtta) taban **yüzey alanını**, **hacmini** ve **kütlesini** hesaplayınız.

*Tüm dekapaj boyunca yamaç eğimini **eşit** varsayınız. Dekapajın kuzey kenarını **dik/düşey** kabul ediniz.

Dekapajın tavanı (kuzey kenarı) için **1100m, tabanı (güney kenarı) için **1075m** kotunu sabit alınız.

***Kırıntılı birim için yoğunluk: **2,65 gr/cm³**