

Veri Analizi ve Sunumu

Kullanıcı ihtiyaçlarının karşılanması

Cevap	Sıklık	Geçerli Yüzde	Birikimli Yüzde
1,00	7	25,0	25,0
2,00	19	67,9	92,9
3,00	2	7,1	100,0
Toplam	28	100,0	
Ortalama 1,821			

Çalış, Asuman. (1998). "Üniversite kütüphanelerinde stratejik planlama: bir araştırma,"
Türk Kütüphaneciliği 12(3): 201-230.

- "Kullanıcıların materyal isteklerini ne ölçüde karşılayabiliyorsunuz?"
- "1,00", -Tamamen "2,00" Kısmen "3,00" – Hiç
- Yedi üniversite kütüphanesi tamamen, 19'u kısmen karşılayabilmekte, ikisi ise hiç karşılayamamaktadır.
- Aritmetik ortalamaya (1.821) dikkat!!
- Sınıflama ölçeği kullanılmış, yanıtlar kodlanmış- kodlu veriler birbiriyle çarpılmış ve elde edilen rakam toplam yanıt sayısına bölünmüş!
- $((1,00 \times 7) + (2,00 \times 19) + (3,00 \times 2) = 51/28 = 1.821)$.
- Ya veriler 1, 2, 3 yerine A, B, C diye kodlansaydı?!
- Sınıflama ölçeği ile elde edilen veriler için tabloda verilen sıklıklar ve yüzdeler yeterlidir.

	Hizmetler	Hizmet Veriliyor		Hizmet Verilmiyor		Ort.
		Küt.sayı.		Küt.sayı.		
		Sıklık	Yüzde	Sıklık	Yüzde	
Kullanıcısına verilen hizmet	Multimedya	1	3,6	27	96,4	1,964
	Masaüstü yayıncılık	2	7,1	26	92,9	1,929
	Halkla ilişkiler	2	7,1	26	92,9	1,929
	Kullanıcı Hizmeti	6	21,4	2	78,6	1,786
	Elektronik dergiler	6	21,4	2	78,6	1,786
	OPAC	12	42,9	16	57,1	1,571
	İnternet	15	53,6	13	46,4	1,464
	CD-ROM	20	71,4	8	28,6	1,286
	Kart kataloğu tarama	21	75	7	25	1,25
	Kütüphaneler arası ödünç verme	23	82,1	5	17,9	1,179
	Müracaat hizmeti	25	89,3	3	10,7	1,107
	Kütüphaneler arası işbirliği	26	53,6	13	46,4	1,464

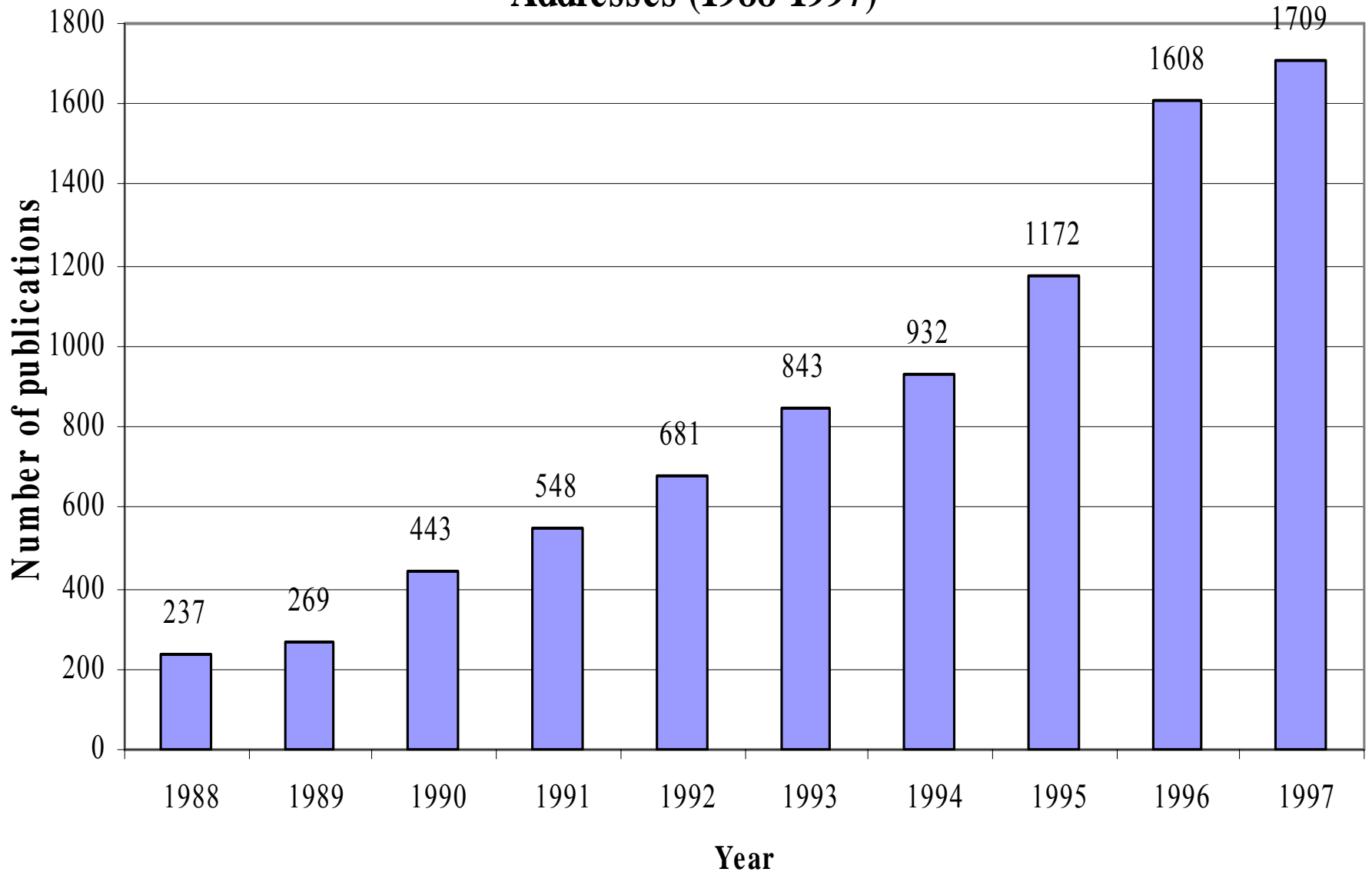
Tablo 3. Kullanıcıya Verilen Hizmetler (N=28)

Verilen Hizmetler	Kütüphane	
	Sayısı	(%)
Multimedya	1	3,6
Masaüstü yayıncılık	2	7,1
...
Kart katalođu tarama	21	75,0
Kütüphaneler arası ödünç verme	23	82,1
Müracaat hizmeti	25	89,3
Kütüphanelerarası işbirliđi	26	53,6

Kullanıcılara verilen CD-ROM hizmetleri ile “pazar payını artırmak ve rekabet avantajı sağlamak” arasında istatistiksel açıdan anlamlı bir ilişki olup olmadığının test edildiği Tablo 4

V188 (soru.30.7)					
V134 1(soru 18.3)	20	2,4000	1,046		
,234					
V134 2	8	3,7500	1,282		
,453					
Anlam farký = -1,3500					
Varyansların Epipliði: F=1,160 P= ,291					
t-testi için Anlamlılık Derecesi					
95%					
Varyanslar	t-deđer	df	2-T.S.		
Epit	-2,90	26	,008	,466	(-2,308; -
,392)					
Epit olmayan	-2,65	10,94	,023	,510	(-2,473; -,227)

**Figure 2. Number of Biomedical Publications With Turkish
Addresses (1988-1997)**

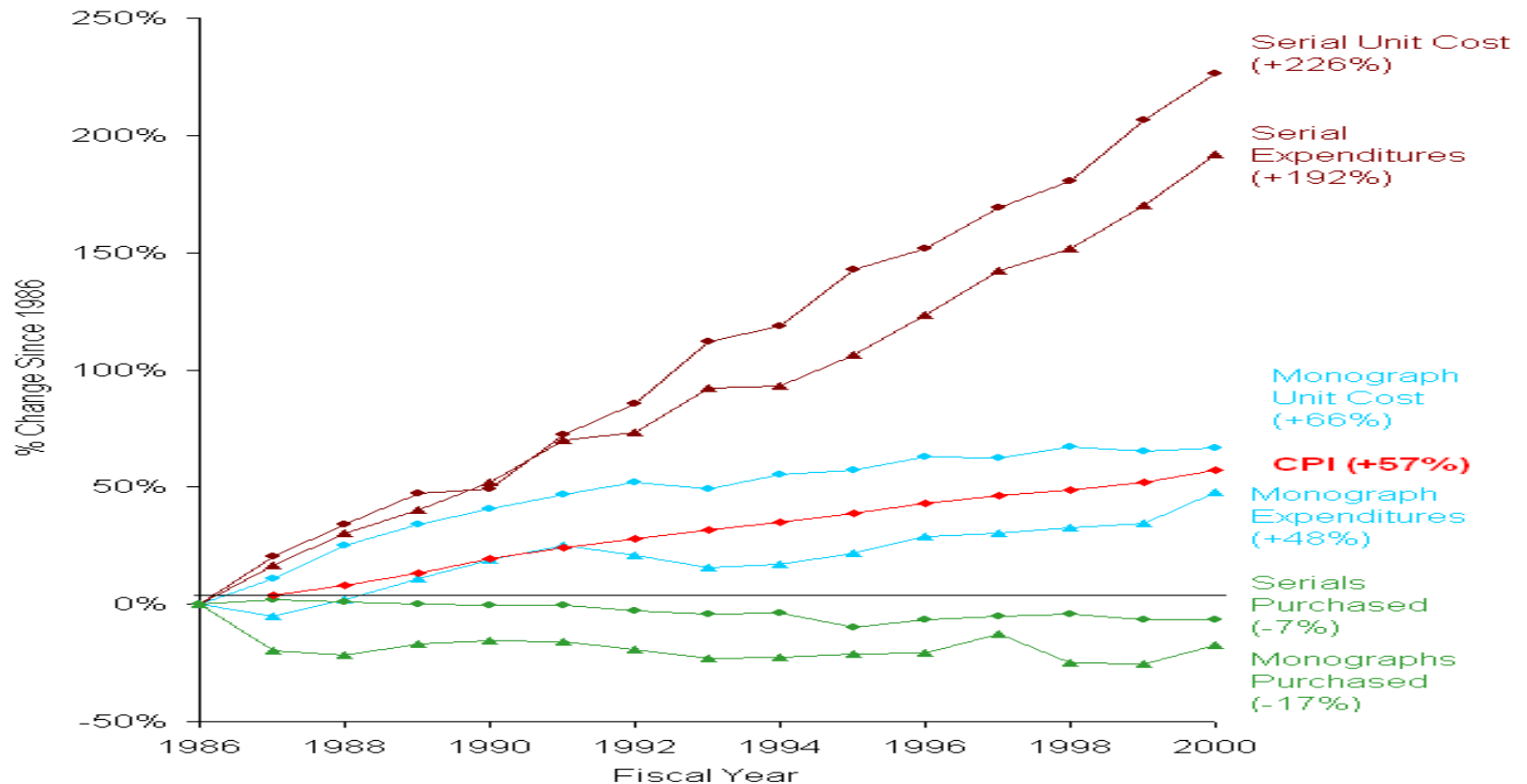


Storage Costs



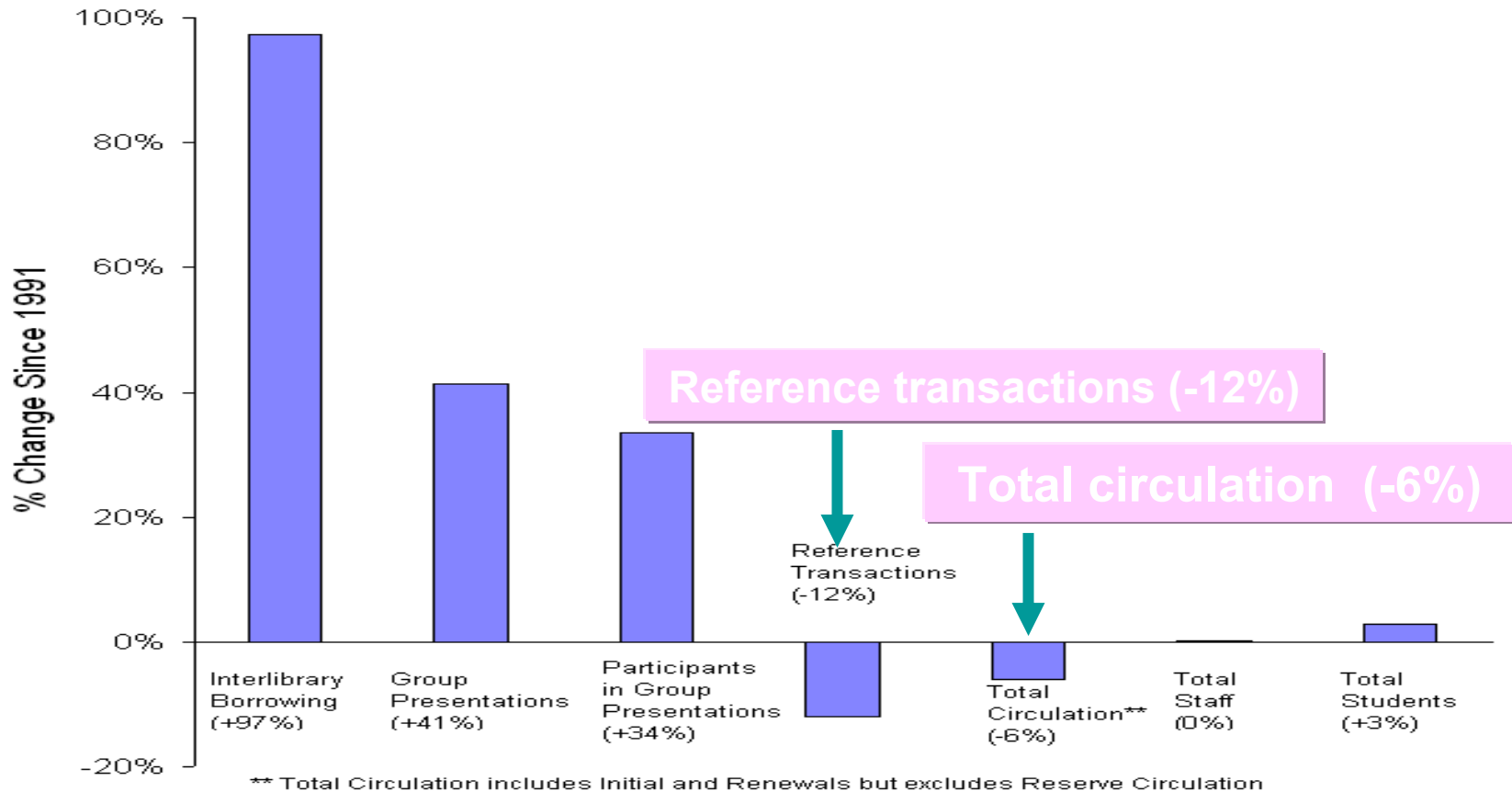
Increasing Costs

Graph 2
Monograph and Serial Costs
in ARL Libraries, 1986-2000



Impact of Remote Access

Graph 1
Service Trends in ARL Libraries, 1991-2000



Tablo 1. Sunuřların Deęerlendirilmesi

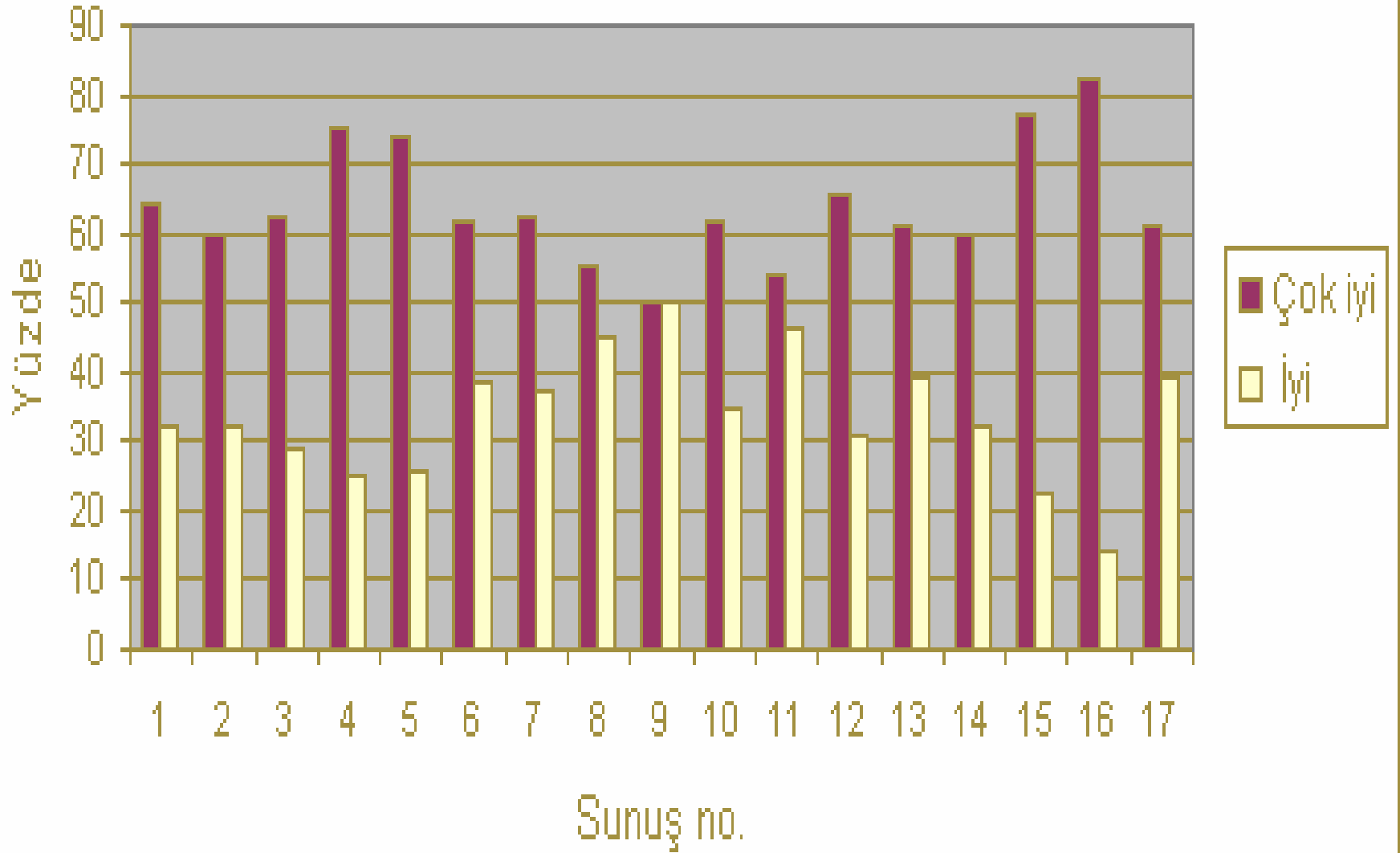
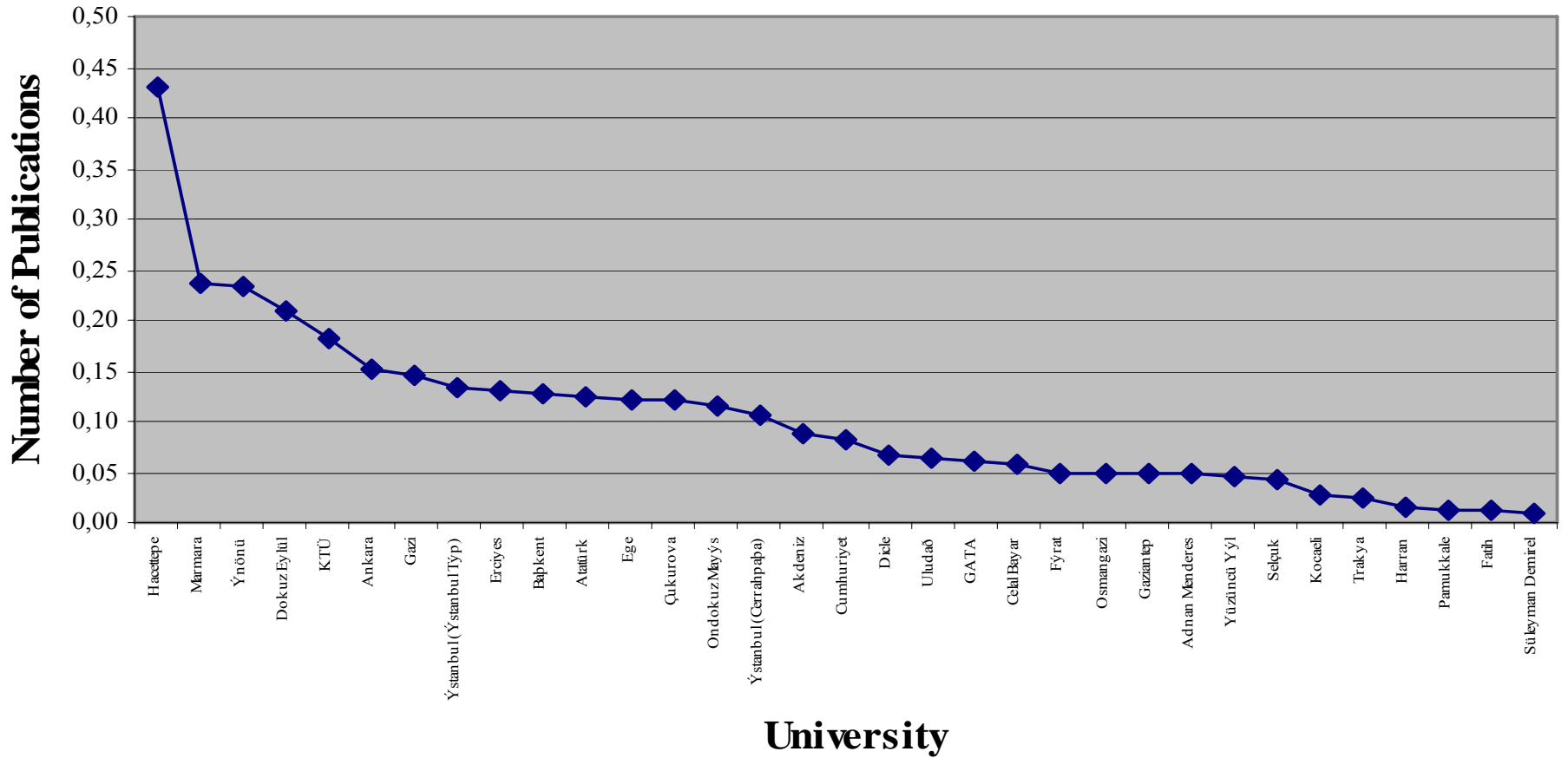
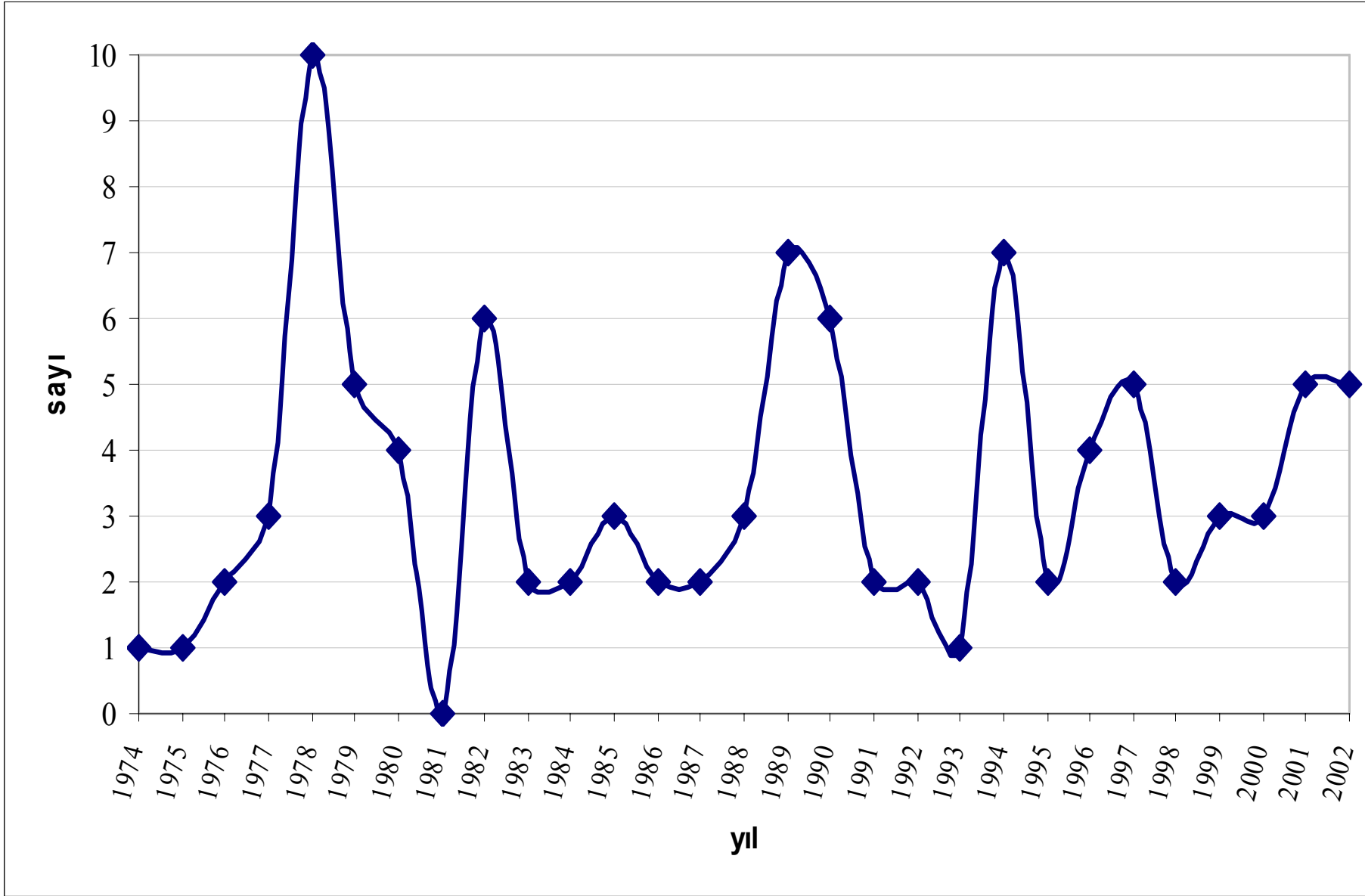
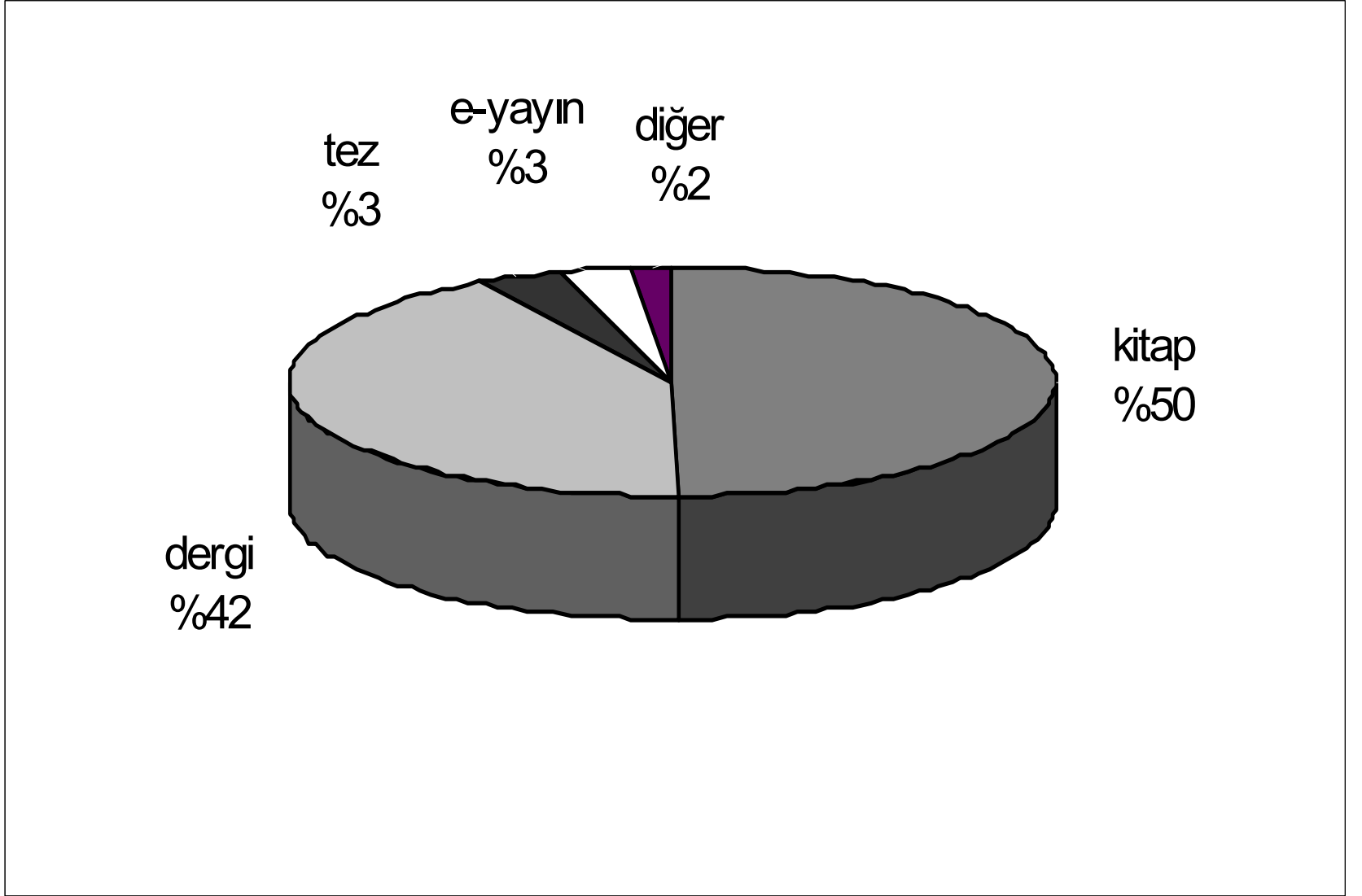


Figure 6. Average Number of Publications Per Faculty in Turkish Medical Schools





Şekil 1. H.Ü. Kütüphanecilik Bölümünde Yıllar itibariyle üretilen tez sayıları



Şekil 2. H.Ü. Kütüphanecilik Bölümü tezlerinde yapılan atıfların yayın türlerine göre dağılımı

Tablo 3. Tez türüne göre atıf yapılan kaynakların dağılımı

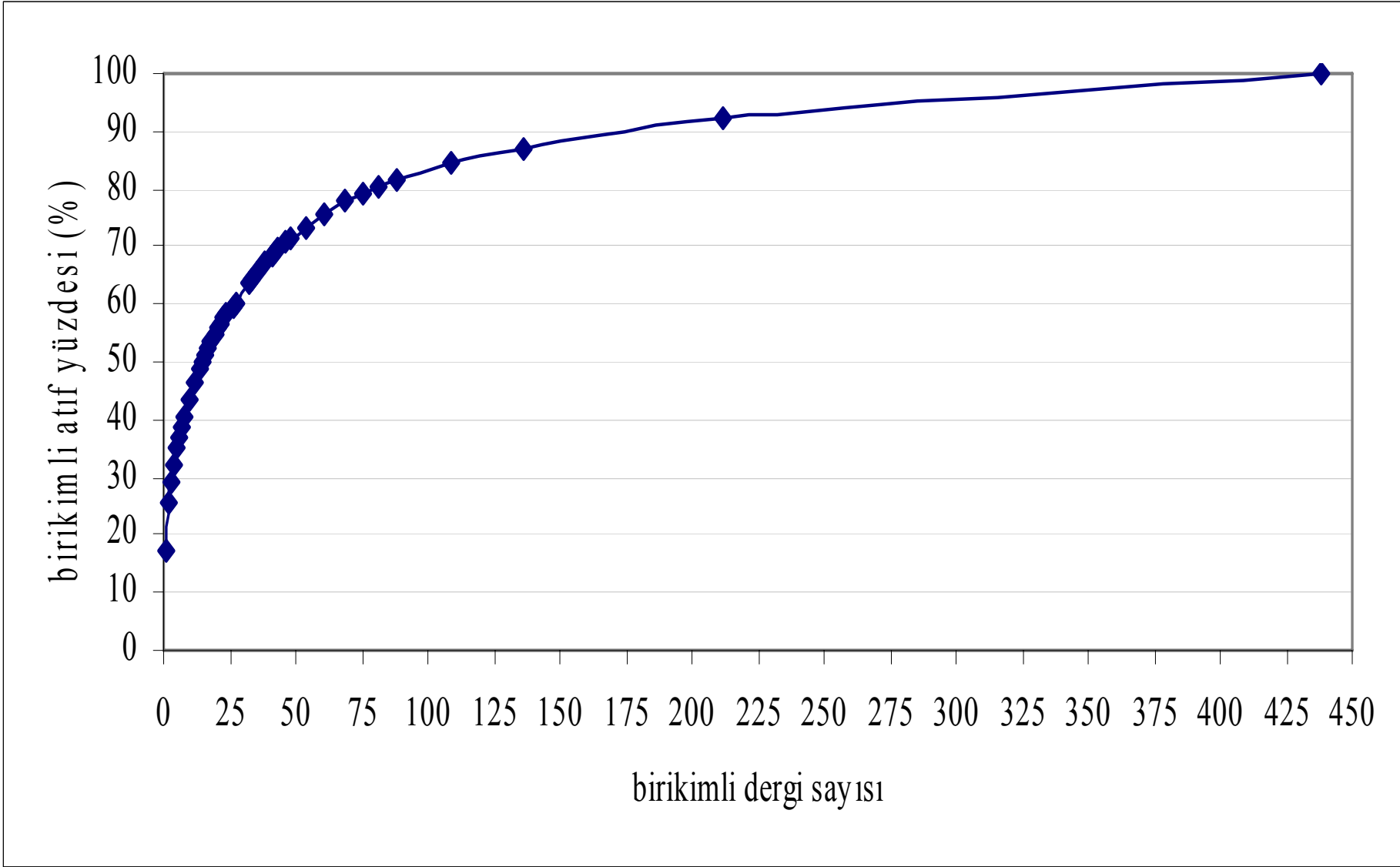
	yüksek lisans		doktora		toplam	
	N	%	N	%	N	%
dergi	1576	38,4	1369	47,0	2945	42,0
kitap	2127	51,8	1371	47,0	3498	49,8
e-yayı n	179	4,4	38	1,3	217	3,1
tez	139	3,4	102	3,5	241	3,4
diğer	84	2,0	34	1,2	118	1,7
toplam	4105	100,0	2914	100,0	7109	100,0

Table 3. Number of Publications Generated by Researchers Based in the Three Largest Cities in Turkey

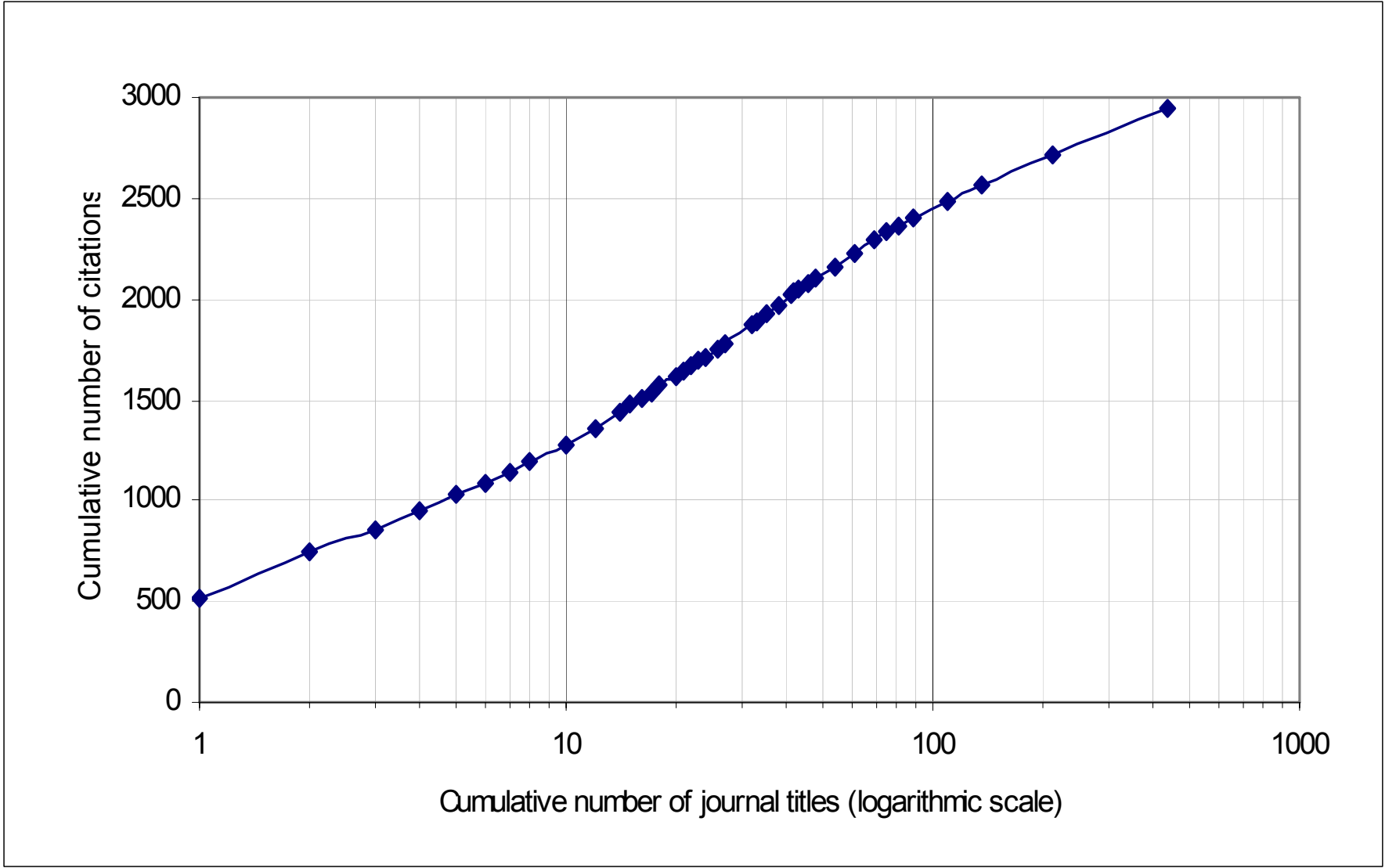
<i>City/Univers ity</i>	<i>Number of Publicatio ns</i>	<i>Share Within Total (%)</i>
Ankara		
Hacettepe	1.718	23,1
Ankara	773	10,4
Gazi	450	6,1
GATA	240	3,2
ODTÜ	135	1,8
Başkent	51	0,7
Bilkent	5	0,1
Fatih	1	0,0
Total	3.373	45,4
İstanbul		
İstanbul	946	12,7
Marmara	394	5,3
Boğaziçi	39	0,5
İTÜ	9	0,1
YTÜ	3	0,0
Total	1.391	18,6
İzmir		
Ege	507	6,8
Dokuz Eylül	261	3,5
İzmir YTE	2	0,0
Total	770	10,4
Other Provinces		
Total	1.893	25,5
Grand Total	7.427	100,0

Tablo 8. Atıfların dergi sayısına göre dağılımı

dergi sayısı	atıf sayısı	toplam atıf sayısı	birikimli dergi sayısı	birikimli atıf yüzdesi
1	512	512	1	17,4
1	236	236	2	25,4
1	102	102	3	28,9
1	99	99	4	32,2
1	79	79	5	34,9
1	60	60	6	36,9
1	54	54	7	38,8
1	48	48	8	40,4
2	43	86	10	43,3
2	42	84	12	46,2
2	40	80	14	48,9
1	35	35	15	50,1
1	33	33	16	51,2
1	31	31	17	52,3
1	30	30	18	53,3
2	26	52	20	55,0
1	25	25	21	55,9
1	24	24	22	56,7
1	23	23	23	57,5
1	22	22	24	58,2
2	21	42	26	59,7
1	20	20	27	60,3
5	19	95	32	63,6
1	18	18	33	64,2
2	17	34	35	65,3
3	16	48	38	67,0
3	15	45	41	68,5
1	14	14	42	69,0
1	13	13	43	69,4
3	12	36	46	70,6
2	11	22	48	71,4
6	10	60	54	73,4
7	9	63	61	75,6
8	8	64	69	77,7
6	7	42	75	79,2
6	6	36	81	80,4
7	5	35	88	81,6
21	4	84	109	84,4
27	3	81	136	87,2
76	2	152	212	92,3
226	1	226	438	100,0
Top.438		2945		



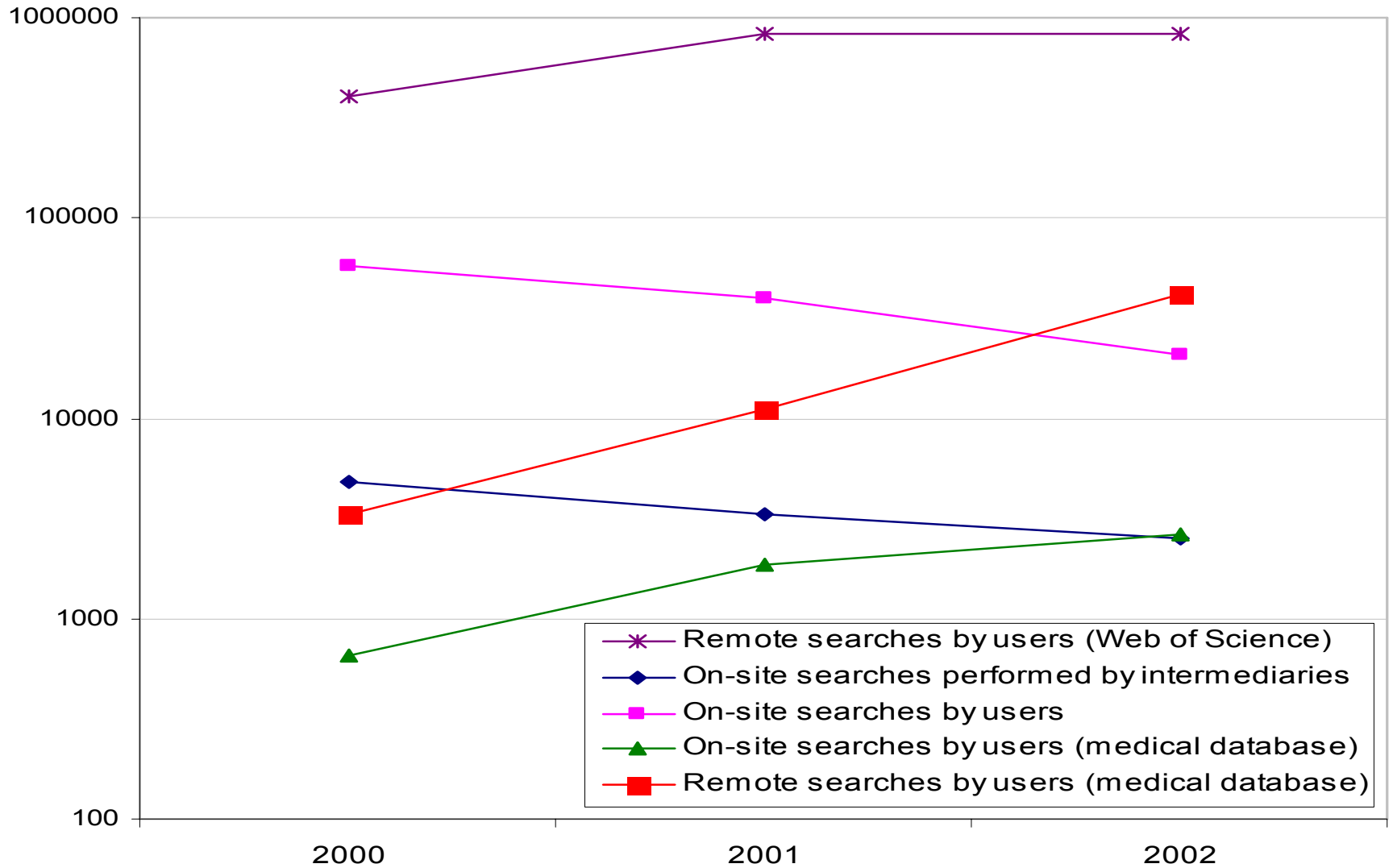
Şekil 3. Atıfların dergi sayısına göre dağılımı



Şekil 3. Atıfların dergi sayısına göre dağılımı (logaritmik)

logarithmic
scale

**Fig. 1. Turkish Academic Network and Information Center (ULAKBİM)
Use Statistics**



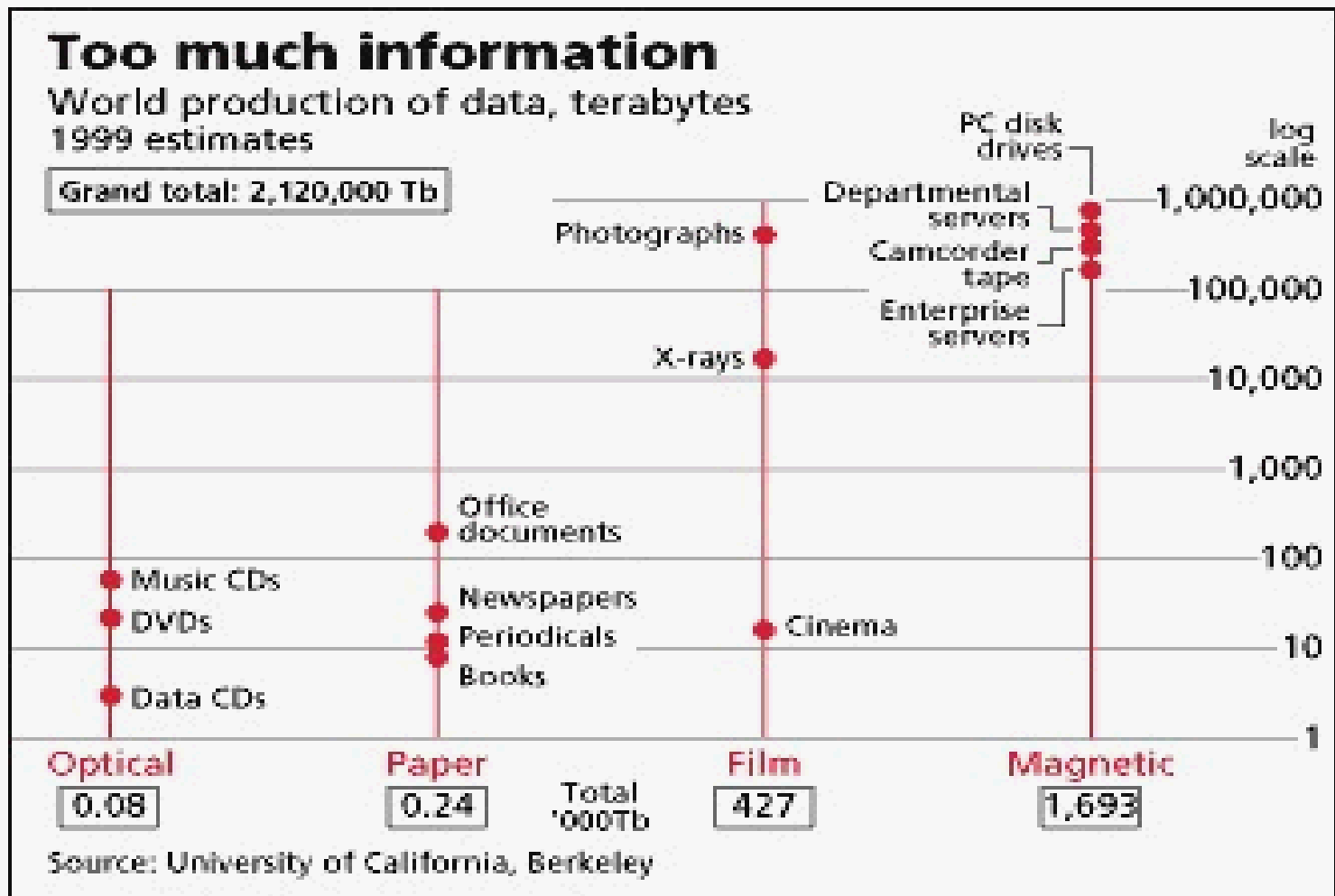
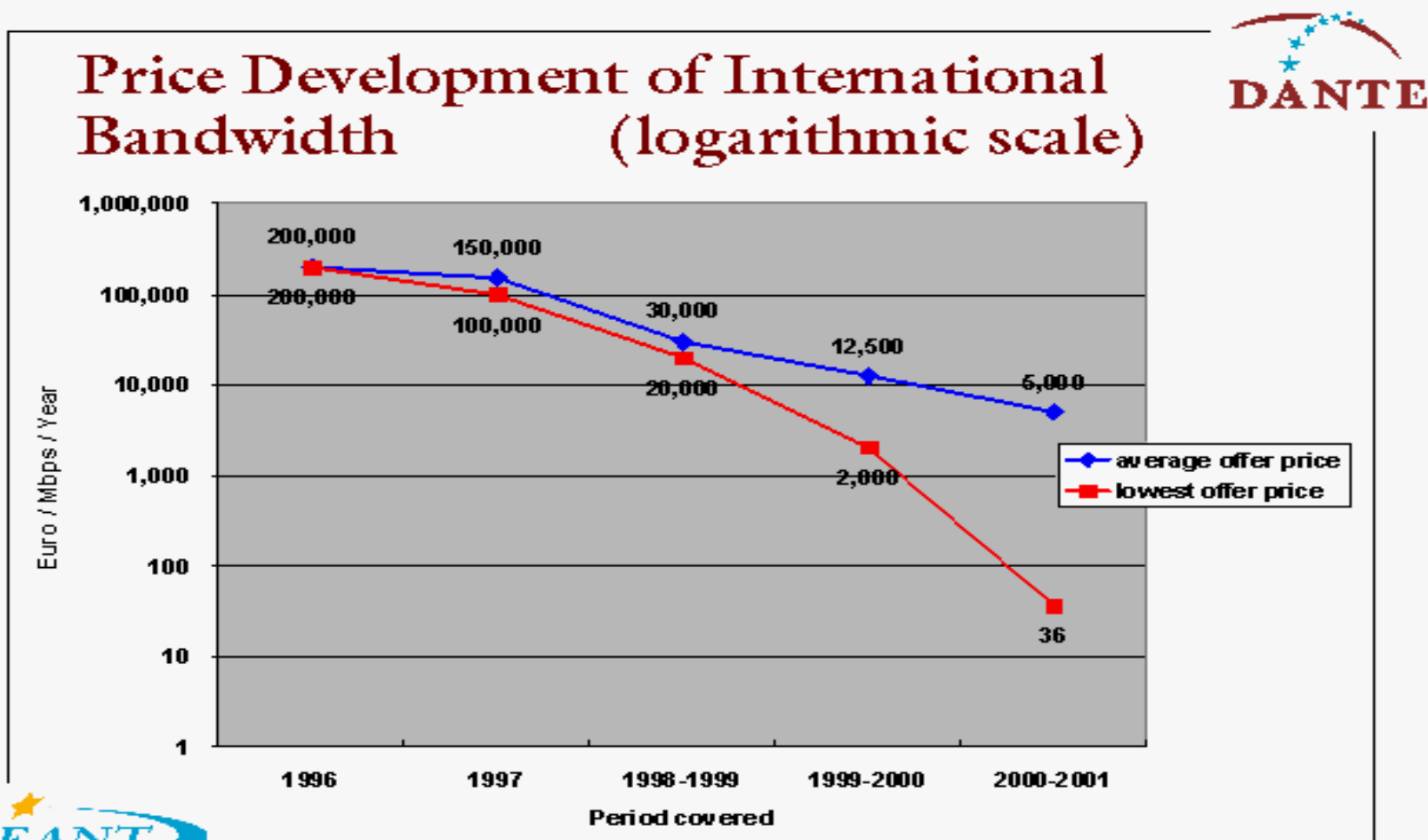


Fig. 1. World-wide information production (1999)

Source: Lyman and Varian (2000). Available:

<http://www.sims.berkeley.edu/research/projects/how-much-info/charts/charts.html>

Transmission Costs



GEANT - A Giant Step - Vincent.Berkhout@dante.org.uk (12/16)