

**Ψ**

**ÖĞRENME**

# Yapısalcılık (1879-1900)

Psikoloji sağlıklı insanın bilincini ögelerine analiz eden bilim dalıdır.



Wundt

Yöntem: içe bakış

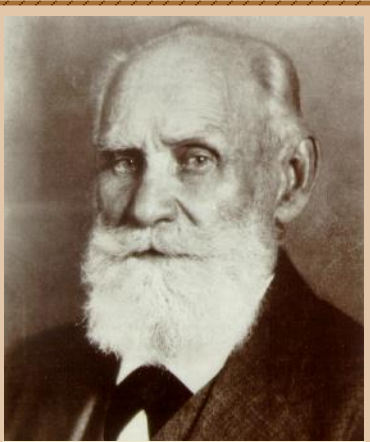


Titchener

# Davranışçılık (1913-1950)

**Radikal Davranışçılık:** Psikoloji canlının uyarıcılara verdiği ve dıştan gözlenebilen davranışlarını inceleyen bilim dalıdır.  
(U→D) (U→T) (S→R Psikolojisi)

**Yöntem:** Deney-Gözlem



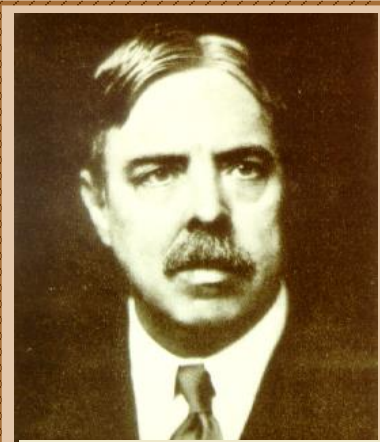
Pavlov



Watson



Skinner



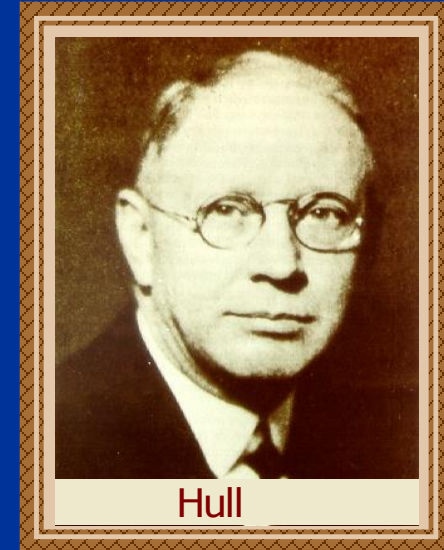
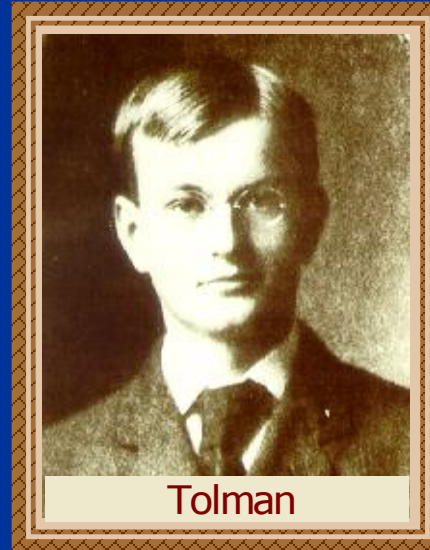
Thorndike

# Yeni Davranışçılık

Psikoloji canlının uyarıcılara verdiği **dıştan** gözlenebilen davranışlarla uyarıcı ile davranış arasına giren olayları inceleyen bilim dalıdır.

(**U** → **O** → **D**)

(**D**avranış ve **T**epki aynı)



# Davranışçılığın Temel Varsayımları

1) Öğrenme ilkeleri farklı davranışlara ve farklı hayvan türlerine eşit şekilde uygulanabilmeli (tüm davranışlara uygulanabilmeli ve tüm canlılar için geçerli olmalı)

**Eşgüçlülük:** İnsanlar ve hayvanlar benzer yollarla öğrenir. (organizma)

2) Araştırmanın odak noktası Uyarıcı ve Tepki olduğunda öğrenme süreçleri en üst düzeyde bir nesnellikle çalışılabilir (U-T Psikolojisi/S-R Psikolojisi, Gözlem ve Deney)

# Davranışçılığın Temel Varsayımları

**3)** İçsel süreçler psikolojinin çalışma alanı dışında tutulmalıdır-Katı Davranışçılık (**Kara kutu**) (sadece bu konular çalışılmasın anlamında bir dışlama değil)

-Bazı davranışçılar (**yeni davranışçılık**) U-O-D (Organizma-organizmada gerçekleşen her türlü **içsel süreç (bilişsel süreç)**, örneğin motivasyon düzeyi)

**4)** Öğrenme davranış değişikliğini içerir.

Öğrenme davranışta meydana gelen değişikliktir.

(davranışçılık öğrenilmiş davranışı sergilemeyi - performansı- etkileyen faktörleri mi inceliyor?)

# Davranışçılığın Temel Varsayımları

5) Organizmalar boş levha (**tabula rasa**) olarak doğarlar (içgüdüler? akıl hastalıkları?)

6) Öğrenme büyük oranda çevresel etmenlerin sonucudur.

Bir organizma çevresel etkenler tarafından koşullanır. **Determinizm (gerekircilik)**

7) En kullanışlı kuramlar en öz olanlardır (**parsimoni**)

## BAZI KAVRAMLAR

- **Öğrenme:** Davranışta ya da potansiyel davranışta, deneyimler ve tekrarlar yoluyla görel olarak kalıcı değişikliklerle sonuçlanan süreçtir. (davranışçı)
- **Öğrenme:** Deneyim sonucu zihinsel temsillerde veya bağlantılarda uzun süreli değişikliktir. (bilişsel)

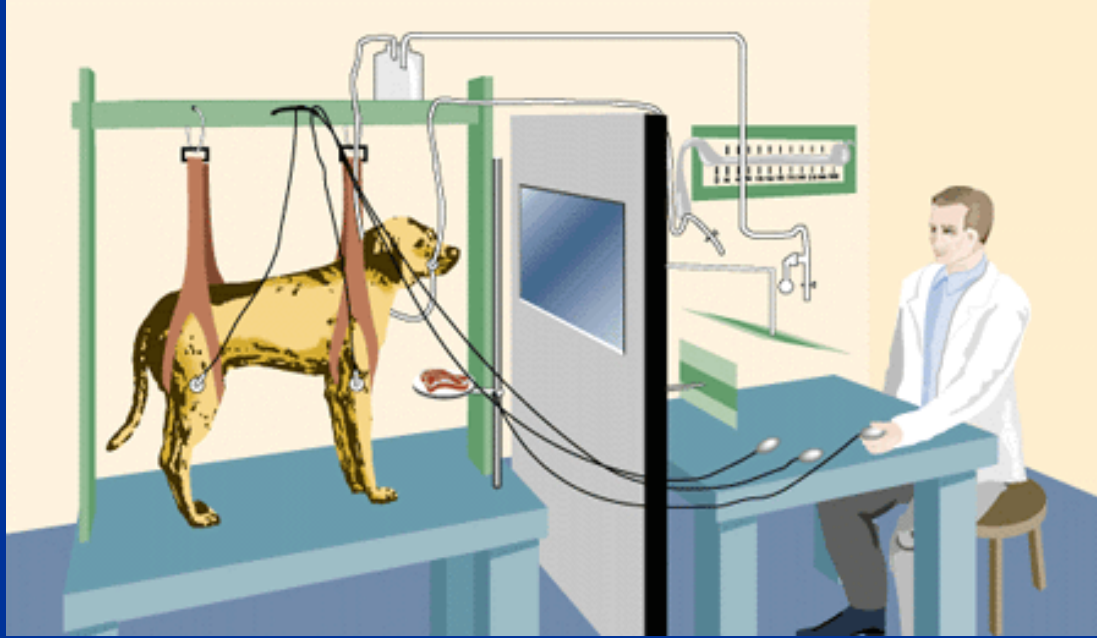


# ÖĞRENME TÜRLERİ

- 1) Klasik Koşullama (Pavlov)
- 2) Araçsal ya da Edimsel Koşullama (Thorndike, Skinner)
- 3) Bilişsel Öğrenme (Tolman, Bandura)

# ÖĞRENME TÜRLERİ

## 1) Klasik Koşullama (Pavlov Koşullaması)



## BAZI KAVRAMLAR

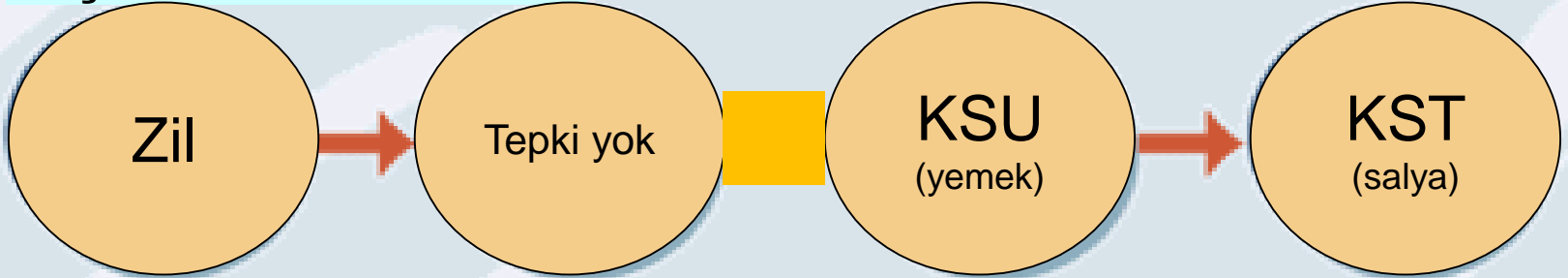
- **Klasik Koşullama:** Bir uyarıcı tarafından doğal olarak uyandırılan bir tepkinin farklı ya da nötr bir uyarıcı tarafından uyandırılabilir hale geldiği öğrenme türüdür.

### **KK bileşenleri:**

- \* Koşulsuz uyarıcı (KSU)
- \* Koşulsuz tepki (KST)
- \* Koşullu uyarıcı (KU)
- \* Koşullu tepki (KT)

# Klasik Koşullama (Pavlov Koşullaması)

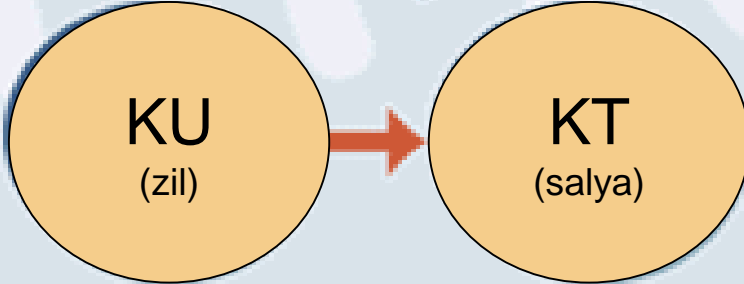
## Koşullama öncesi



## Koşullama sırasında



## Koşullama sonrasında



# Klasik Koşullama (Pavlov Koşullaması)

## Örnekler:

Göz kırpma/hava üfleme

Gergin müzik/korku

Kemoterapi/Bulanti

Dişçi losyonu (?!)

Limon/ağız sulanması

Fobiler (Küçük Albert 😞 )

Çalışma masası/baş ağrısı

Buzdolabı/acıkma

İğne korkusu

Başarısızlık korkusu

**Korku Koşullanması:**

**Koşullu Duygusal Tepki**  
**Baskılama oranı**

Zamanın kendisi KU olabilir mi?

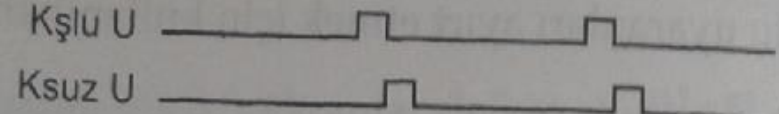
# Klasik Koşullanma (Şartlanma)

## Zamansal İzlerlik (Bitişiklik)

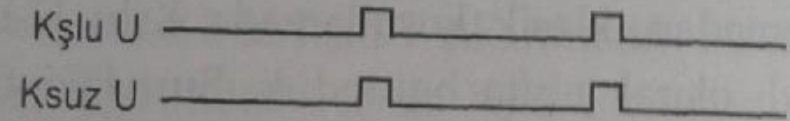
-İşaret öğrenmesi: KU kendisinden sonra KSU geleceğini haber veren işaret görevi görür.

- İstemsiz öğrenme
- Ortaya çıkarılan tepki
- Çoğu zaman KT ve KST benzerdir.

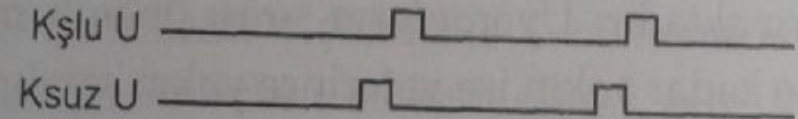
(a) İleriye Doğru



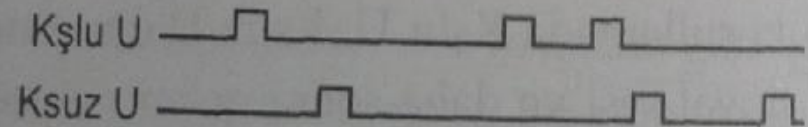
(b) Eş zamanlı



(c) Geriye Doğru



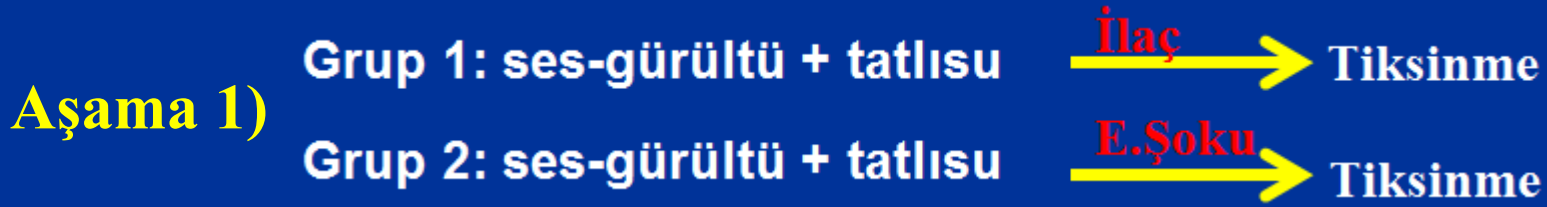
(d) Eşleştirilmemiş Kontrol



Zaman →

# Klasik Koşullamanın Ortak Özellikleri

- **İlişkisel Yanlılık:** koşullanacak uyarıcının özellikleri koşullanmanın derecesini etkileyebilir. Daha dikkat çekici nötr uyarıcı KSU ile birlikte verildiğinde koşullanmanın olma ihtimali daha yüksektir. **Ayrıca bazı uyarıcılar belirli KSU eşleşmeye daha yatkındırlar (Garcia & Koelling, 1966) (İlişkilendirmede Biyolojik kısıtlamalar).**



**Aşama 2)**

Grup1 ve 2?

**Tatlı Su (ses-gürültü yok)**



**Normal su (ses-gürültü var)**



## Klasik Koşullanmanın Ortak Özellikleri

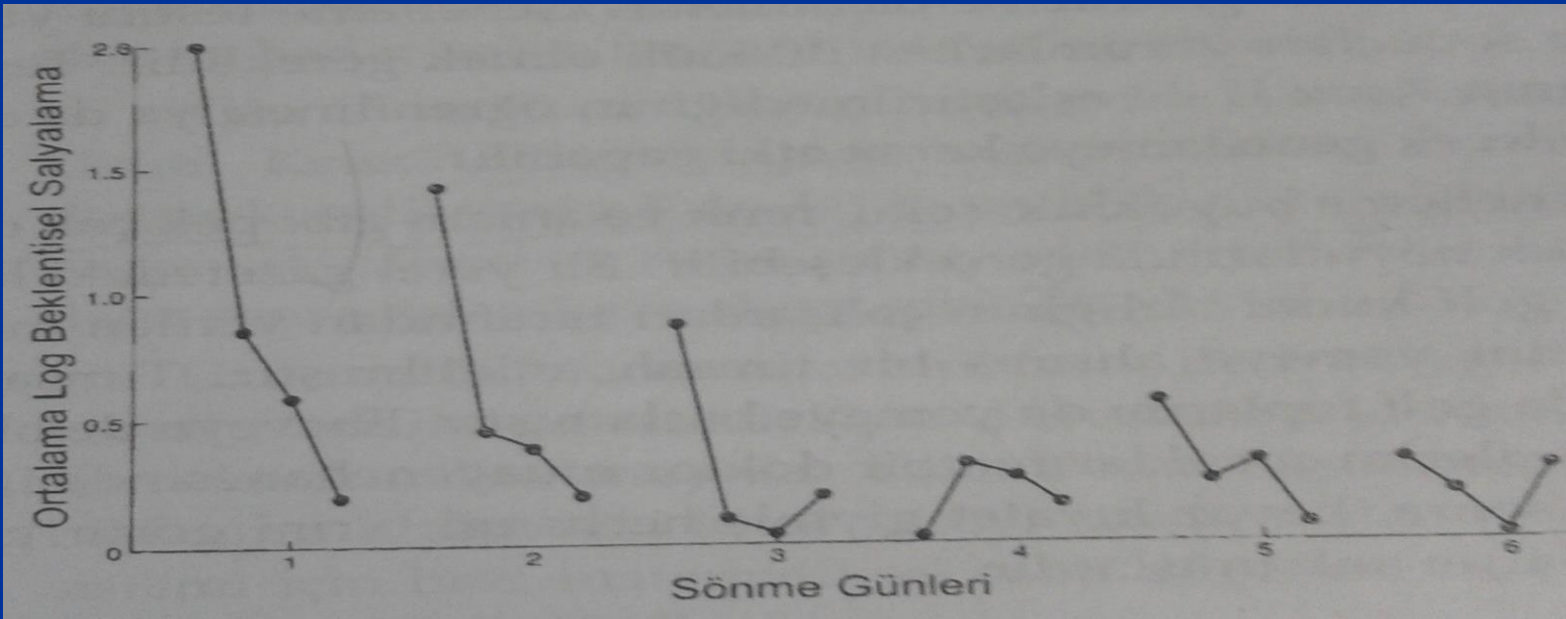
- **Olumsuzluk (Bitişiklik-İzlerlik):** KU, KSU arasında koşullanmanın olması için gerekli olan ilişkiden bahseder. KU zamanda KSU'dan önce gelmelidir (izlerlik) ve KU kendisinden sonra KSU'nun geleceği bilgisini verebilecek şekilde iki uyarıcı birbirine yakın olmalıdır.
- **Tekrar:**

Koşullanmanın olabilmesi için KU-KSU eşleşmesi birden fazla kez verilmeli (?)



## Klasik Koşullamanın Ortak Özellikleri

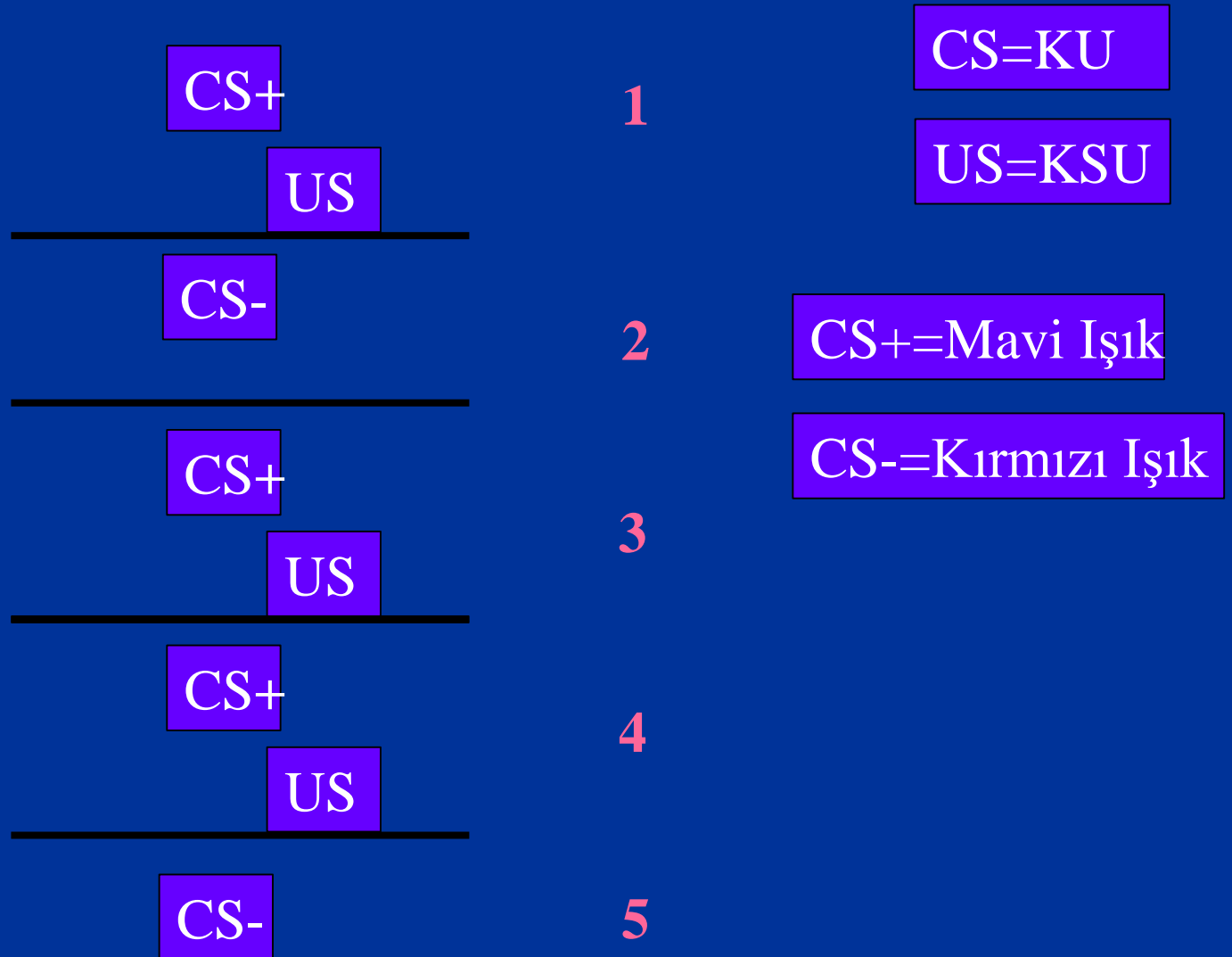
- ✓ **Sönme:** KU ile KzU eşleştirilmesinin artık yapılmaması (Klasik koşullama) ya da pekiştireçin artık verilmemesi sonucunda KU'nın KT'yi artık ortaya çıkarmaması.
- ✓ **Kendiliğinden geri gelme:** söndürülen davranışın herhangi bir eğitim olmaksızın sadece zamanın geçmesiyle tekrar ortaya çıkması (Oluşan tepki her zaman daha zayıf ve çabucak sönüyor).
- ✓ **Sönme KU-KSU bağıını silmemekte bu bağı baskılamaktadır.**



# Klasik Koşullamanın Ortak Özellikleri

- ✓ **Uyarıcı genellemesi:** Öğrenilmiş olan davranışın, başlangıçtaki uyarıcıdan farklı fakat ona benzer uyarıcılara aktarılmasıdır.
- ✓ **Ayırdetme:** Bir tepkiyi sadece tek bir uyarıcıya verme ve diğer tüm uyarıcılara tepkinin ketlenmesi

# Ayırdetme



# Klasik Koşullanmayla İlgili Bazı Sorular

- **Tad kaçınması, Koşullu Tat Tiskinmesi (Garcia, 1950, Garcia etkisi) ?**
  - (Tadlandırılmış su; Üç farklı radyasyon düzeyi)
    - **Tekrar**
    - **Uyarıcılar arası süre**
    - **KT farklı**
    - **Her KU ile her KSU kolayca eşleşmiyor. Biyolojik bir takım yanlılıklar var.**

# Klasik Koşullanmayla İlgili Bazı Sorular

## ■ Tad kaçınması,

## ■ - Clarke, Westbrook, & Irwin, 1979

### Mavi+Tuzlu su deneyi

Öncesinde Davranışçılar her tür Klu ve Ksuz Uyarıcı eşleştirilebilir olduğunu düşünmekteydiler.

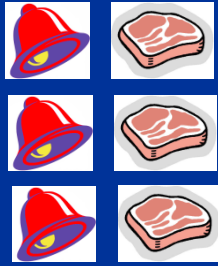
## -Klasik koşullamada seçicilik

- Hazırlıklı olma ve karşıt hazırlıklı olma (Seligman)

## Neden pijama fobimiz yokta örümcek fobimiz var?

Yükseklik, yılan, kedi, karanlık gibi yaygın olan fobi nesnelерinin tümü *uzun evrim süreci boyunca insan türünün yaşamını sürdürebilmesiyle* ilgilidir...”

# İkinci dereceden koşullama (üst düzey koşullanma)

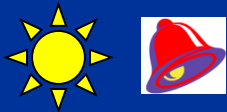


salyalama  
salyalama  
salyalama



salyalama

KU<sub>1</sub>



KU<sub>2</sub>



salyalama



salyalama

# Duyusal Ön Koşullanma

Nötr Uyarıcı  
(Okul)

Nötr Uyarıcı  
(Sınavlar)

Tepki Yok

1. AŞAMA

!

KU  
(Okul)

KSU  
(Travmatik olay)

Kaygı

2. AŞAMA

!

KU  
(Okul)



Kaygı

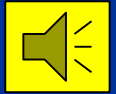
KU  
(Sınavlar)



Kaygı

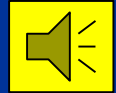
3. AŞAMA

# Bloklama etkisi (Kamin, 1969)



YEMEK

SALYA



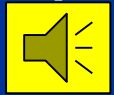
SALYA

1. AŞAMA



YEMEK

SALYA



2. AŞAMA



SALYA????



## BAZI KAVRAMLAR

**Davranışsal Boyut:** Yeni bir tepki kazanımı

**Bilişsel Boyut:** Uyarılar arasındaki ilişkinin kazanımı,

**Sinirsel Boyut:** Sinir ağlarındaki değişiklik

Dolayısıyla KK'nin bilişsel bir yönü de var (Zihinsel temsiller arasındaki zihinsel bağın da öğrenilmesi bakımından)

## **BAZI KAVRAMLAR**

**Kşlu T ile Ksuz T arasındaki benzerlik ve farklar:**

- 1) KT, KU sırasında ortaya çıkar. (Beklentisel tepki)**
- 2) KT, KST'den daha zayıf (nicelik olarak)**
- 3) KST ile KT bazı durumlarda farklıdır (Örneğin tad-tiksinmesi öğrenmesi) (niteliksel fark)**

# Klasik Koşullamayı Çalışma Yöntem/Teknikleri

## 1) Göz kırpma koşullanması:

(Tavşanlar ve insanlar)

Göz kaslarına takılan elektrotlar yardımıyla Koşullanmanın olup olmadığı değerlendirilir.

## 2) Deri İletkenliği Tepkisi (DİT):

Koşullanmanın göstergesi DİT artışıdır.

## 3) Koşullu Tat Tiskinmesi (Garcia):

Ksuz T doğrudan ölçülememektedir.

tek defada, aradan uzun süre geçse de öğrenilir.

## 4) Değer Koşullanması (Martin ve Levey)???:

Duygusal olarak nötr bir uyarıcının hoş ya da nahış uyarıcılarla eşleştirilmesi sonucu oluşur.

# Klasik Koşullamayı Çalışma Yöntem/Teknikleri

## 5) Korku Koşullanması :

Küçük Albert (Watson ve Ryner, 1920)  
Koşullu Duygusal tepki

## 6) Otoşekillendirme ve İşaret Arama (Sign Tracking)

Klasik koşullanma sadece refleksif değildir.

Brown-Jenkins 1968; Güvercinler üzerinde yaptıkları deney.

## Koşullu Uyarın Türleri

- 1) Dış dünyadaki 5 duyuya ilişkin tüm çevresel uyarıcılar,
- 2) İç dünyadaki uyarınlar (bir organ ya da dokunun uyarılması gibi)
- 3) Zaman (yaygın-dağınlık uyarınlar): KU yoktur. Sabit zaman aralıklarıyla KSU verilir. Burada KSU sonra geçen zaman bir sonraki KSU için KU olur.
  - Marguis'in bebeklerle yaptığı çalışma: 3 saat ya da 4 saatte bir beslenen bebekler.
- 4) Mekan (yaygın-dağınlık uyarınlar): Veteriner odası

# Koşulsuz Uyarıcı Türleri

1) Organizma için biyolojik önem taşıyan herşey

Koşulsuz Uyarıcı kazanılmış öneme sahip de olabilir:  
müzik

2) Zihinsel İmgeler: Koşulsuz Uyarıcı hayal etme dahi etkili olabilir: Elektrik Şoku ya da sigara içildiğinde kustüğünüzü hayal etmek gibi...

3) Başka bireye verilen Koşulsuz Uyarıcının gözlenmesi (arkadaş etkisi ve tat kaçınma koşullanması).

# İstenmeyen Tepkileri Söndürülmesi

**A) Sönme:** Öğrenmenin sönme mekanizmasıyla ortadan kaldırılabilmesi için dikkat edilmesi gereken hususlar

**i)** KU bazen KSZ bazen de KSZ uyarıcı olmadan verilmişse sönme yavaş olur.

**ii)** **Korku koşullanmasında** KSZ uyarıcıya maruz kalmamak için geliştirilen **Kaçınma mekanizması** sönmeyi engeller.

**iii)** Üst düzey (ikincil) koşullanma ile çok farklı uyarıcılar KU uyarıcı ile eşleşip KU haline gelebilir.

**iv)** Sönme çok kısıtlı bir çevresel ortamda gerçekleşmişse, farklı ortamlarda kendiliğinden geri gelme olabilir.

# İstenmeyen Tepkileri Söndürülmesi

## B) İstenen Tepkileri “Karşıt Koşullama”:

Jones’in “Küçük Peter” çalışması (tavşan fobisi)

-Şeker verilerek yapılan sistematik duyarsızlaştırma çalışması.

Bunun için

i) Mevcut koşullu tepkiyle uyumsuz yeni bir tepki seçilmelidir. (Korku-Mutluluk)

ii) Uyumsuz tepkiye yol açacak uyarıcının tanımlanması (Şeker)

iii) Yeni tepkiye yol açacak uyarıcı bireye sunulurken istenmeyen uyarıcının yavaş yavaş (uyarıcı şiddetinin azdan başlayıp gitgide arttırılması şeklinde) verilmesi (İstatistik dersi korkusunun duyarsızlaştırılması)



## Klasik Koşullanmanın Eğitsel sonuçları

i) **Uygulama Önemlidir:** davranma fırsatı (konuşma, yazma) olursa bilgi daha iyi öğrenilir. **Tekrar** öğrenmede önemlidir.

ii) Öğrenci akademik konularla pozitif ortamlarda karşılaşmalı ve akademik konuları hoş duygularla eşleştirmelidir:

**-Öğrencinin okulda ilk gününden başlayarak olumlu bir sınıf ortamı oluşturulmalı!**

(ödev ve öğretmen <-> ceza, alay, başarısızlık)

**-Okul çoğunlukla başarının deneyimlendiği bir yer olmalı!**

-Ders planlanması yapılırken öğrencilerin seviyelerine uygunluk

-Zor görevlerde (sunum yapma) yardım

## Klasik Koşullanmanın Eğitsel sonuçları

iii) **Kötü alışkanlıklarda U-T bağı yenisiyle değiştirilmelidir (Guthrie, 1935)**

- Bıktırma yöntemi:** Bireyin alışkın olduğu tepkiyi vermekten yorulana dek uyarıcı verilir (şaka yapma)
- Eşik yöntemi:** Uyarıcının kişinin alıştığı şekilde tepki veremeyeceği kadar zayıf sunulması (test korkusu)
- Uyumsuz tepki yöntemi:** Uyarıcıyı zıt tepkinin ortaya çıkacağı durumda verme (rekabetçi davranış)

-iv) **Öğrenmeyi ölçümlene davranış değişikliklerini aramayı içerir:** Davranış değişikliği gözlenmedikçe öğrenmenin olmadığı varsayılmalıdır.