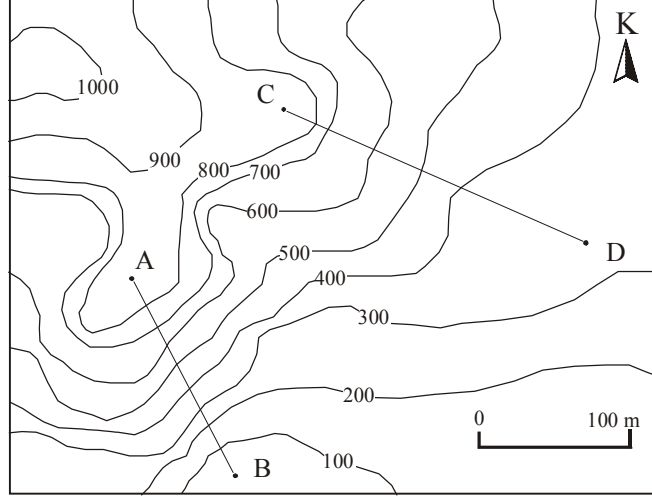


## ÖDEV 2\_ Topoğrafik Haritalardan Kesit Çıkartılması (Toplam 10 puan)

- a) Aşağıdaki haritada A-B ve C-D noktaları arasındaki yamaçlardan hangisi *daha az* eğimlidir? Neden?  
b) A-B ve C-D noktaları arasındaki yamaçların eğim açılarını bulunuz. A, B, C ve D noktalarının yükseklikleri sırasıyla 810m, 70m, 820m ve 320m'dir.



- Aşağıda verilen topoğrafik haritada, A-B ve C-D doğrultularında topoğrafik kesit çiziniz. Düşey ölçeği 1/10000 olarak alınız.

