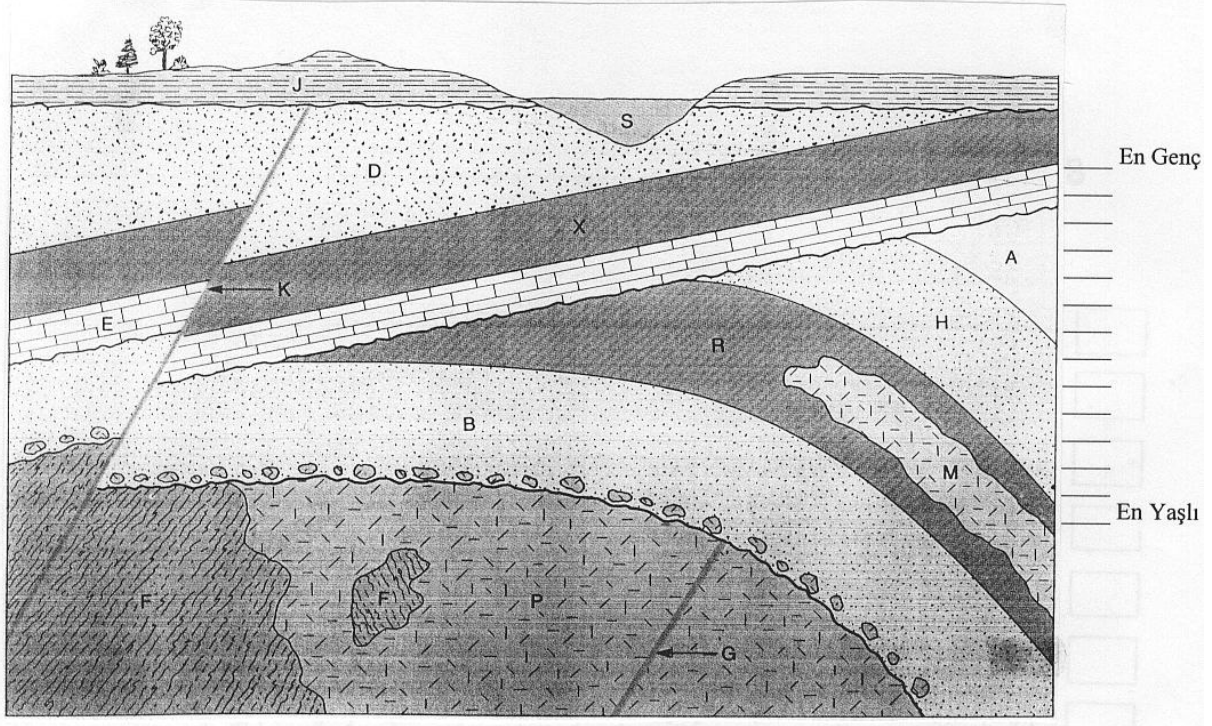


ÖDEV 5_ Uyumsuzluklar (Toplam 10 puan)

1. a) Aşağıdaki jeolojik kesitte harflerle belirtilen kayaçları ve yapıları oluşum sırasına göre yaşlıdan gence doğru sıralayarak yandaki lejanda yazınız.
b) Bölgede etkili olmuş jeolojik evrimi sırasıyla açıklayınız.



2. Jeoloji çalışması yapılan bir bölgede kırıntılı sedimanter, metamorfik ve granitik magmatik kayaçlardan oluşan birimler gözlenmektedir. Saha çalışmaları sırasında aşağıdaki veriler elde edilmiştir.
 - Magmatik kayaçların çevresinde kontak zonu bulunmaktadır.
 - Sedimanter kayaçlar hem metamorfik, hemde magmatik kayaç parçaları içermektedir.
 - Bölgede herhangi bir fay verisine rastlanmamıştır.
 Buna göre aşağıdakilerden hangisi veya hangileri doğrudur.
 - a) En yaşlı kayaçlar sedimanter kayaçlardır. _____
 - b) Metamorfik kayaçlar kesinlikle magmatik kayaçlardan daha yaşlıdır. _____
 - c) Sedimanter kayaçlar magmatik kayaçlardan daha yaşlıdır. _____
 - d) Magmatik kayaçlar kesinlikle sedimanter kayaçlar içine sokulum yapmıştır. _____
 - e) Bölgede bir uyumsuz seri (nonkonformite) söz konusudur. _____

3. Ek-1B'de verilmiş jeoloji haritasında;

- a) V-kurallarını uygulayarak tabaka serilerinin konumlarını saptayınız.
- b) Belirlediğiniz tabaka serilerini lejand üzerinde göstererek, aralarındaki stratigrafik ilişkileri belirtiniz.
- c) A-B ve C-D doğrultularında jeolojik kesit çiziniz. (Yatay ölçek: 1/20.000, Düşey Ölçek: 1/10.000)

Not: A-B doğrultusunda yaşlı serinin görünür eğim açısını 39° , genç serininkini 21° alınız.

C-D doğrultusunda genç serinin görünür eğim açısını 14° alınız.

- d) C-D doğrultusunda yaşlı serinin görünür eğim açısını bulunuz.
- e) Bölgenin jeolojik gelişimini (jeolojik tarihçeyi) oluşum sırasıyla yazınız.